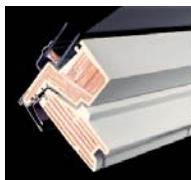


Elektromosan működtetett billenő poliuretán tetőtéri ablak – GGU INTEGRA®



15°-90°



poliuretán bevonat

**Univerzális üveg
--73**



$U_{\text{üveg}} = 1,1 \text{ W/m}^2\text{K}$
 $U_{\text{ablak}} = 1,4 \text{ W/m}^2\text{K}$
 $g = 0,56$
 $R_w = 35 \text{ dB}$
 $\tau_{\text{üveg}} = 0,77$

**Klíma plusz üveg
--60**



$U_{\text{üveg}} = 1,0 \text{ W/m}^2\text{K}$
 $U_{\text{ablak}} = 1,3 \text{ W/m}^2\text{K}$
 $g = 0,29$
 $R_w = 37 \text{ dB}$
 $\tau_{\text{üveg}} = 0,62$

Műszaki adatok		Méret														
Méretkódok	Üvegezés	C02	C04	F04	F06	F08	M04	M06	M08	M10	P06	P08	P10	S06	S08	U08
Méret, szélesség x magasság (cm)		55x78	55x98	66x98	66x118	66x140	78x98	78x118	78x140	78x160	94x118	94x140	94x160	114x118	114x140	134x140
szellőzőnyílás mérete [103mm ²], MSZ EN 13141-1 szerint		2,8	2,8	3,5	3,5	3,5	4,3	4,3	4,3	4,3	5,4	5,4	5,4	6,8	6,8	6,8
légcsera a szellőzőnyíláson át (p=8Pa esetén) [l/s], MSZ EN 13141-1 szerint		5,7	5,7	6,9	6,9	6,9	8,4	8,4	8,4	8,4	10,2	10,2	10,2	12,3	12,3	14,5
szellőzőfelület nyitott ablak esetén [m ²]		0,24	0,33	0,42	0,53	0,65	0,51	0,64	0,79	0,92	0,80	0,98	1,15	0,99	1,22	1,45
Bevilágító felület, azaz az ablakkeret által határolt üvegfelület (m ²)		0,20	0,27	0,35	0,45	0,56	0,44	0,56	0,69	0,82	0,71	0,88	1,03	0,90	1,11	1,34
Hőátbocsátási tényező EN ISO 12567-2 szerint, U _{ablak} (W/m ² K) / Hőátbocsátási tényező EN 673 szerint, U _{üveg} (W/m ² K) *EN 674 szerint	univerzális (-73)	$U_{\text{ablak}} = 1,4 / U_{\text{üveg}} = 1,1$ Üvegezés rétegrövidje: 2x3 mm ragasztott torzításmentes (úsztatott) üveg, a két üvegtábla között 0,38 mm PVB fóliával (belül) - 14 mm argon gáz - 4 mm edzett üveg (LOW-E) hő- és fényvédő bevonattal (kívül) + külső oldalán easy-to-clean bevonattal														
	klíma plusz (-60)	$U_{\text{ablak}} = 1,0 / U_{\text{üveg}} = 1,3$ Üvegezés rétegrövidje: 2x3 mm ragasztott torzításmentes (úsztatott) üveg, a két üvegtábla között 0,38 mm PVB fóliával - 12 mm kripton gáz - 6 mm edzett üveg extra hő- és fényvédő bevonattal														
Felületkezelés		poliuretán bevonat														
A beépítéshez szükséges termék																
Burkolókeret	alumínium	Szürke alumínium, szín: NCS S 7500-N mint a RAL Design 0000 3500, vagy mint a RAL Classic 7043														
	vörösréz, cink	megrendelésre														

Hőátbocsátási tényező (W/m²K)

A hővesztést a hőátbocsátási tényezővel (U-érték) minősítjük. Ez az érték azt mutatja meg, hogy mennyi a hővesztés 1 m² felületen, ha a felület két oldala közötti hőmérséklet-különbség 1C° vagy 1K. Minél kisebb ez az érték, annál jobb a hőszigetelő képesség.

U_{ablak} = MSZ EN ISO 12567-2:2006 szerint
 $U_{\text{üveg}}$ = MSZ EN 673:1999 szerint

Összenergia-átbocsátási tényező (%)

Megmutatja, hogy az ablakot érő napenergia hány százaléka halad át az üvegen. Minél kisebb az érték, annál kevesebb meleg sugárzik nyáron a szobába, tehát hűvösebb marad a helyiség. Minél magasabb az érték, annál több energiához jutunk ingyen a téli időszakban. Max. értéke: 1
 $g_{\text{üveg}}$ = EN 410 szerint

Léghanggátlás (dB)

Megmutatja, hogy az ablak mennyire képes a bejövő zajt csökkenteni. Minél magasabb az érték, annál jobb hangszigetelő képességű az ablak.
 R_{ablak} = MSZ EN ISO 717-1:2000 szerint

Fényátbocsátási tényező (%)

Megmutatja, hogy az ablakot érő napfény hány százaléka halad át az üvegen. Minél kisebb az érték, annál kevesebb fény szűrődik át, tehát sötétebb a helyiség.
 Max. értéke: 1
 $\tau_{\text{üveg}}$ = EN 410 szerint

Ajánlott fogyasztói árak

Típus	Méretek, cm Tokkülméret Méretkód	GGU 0073	GGU 0060
		INTEGRA® univerzális üveg	INTEGRA® komfort üveg
55 × 78	C02	189 449 240 600	230 157 292 300
55 × 98	C04	192 047 243 900	232 756 295 600
66 × 98	F04	195 433 248 200	236 142 299 900
66 × 118	F06	198 032 251 500	238 740 303 200
66 × 140	F08	204 016 259 100	244 724 310 800
78 × 98	M04	198 032 251 500	238 740 303 200
78 × 118	M06	203 150 258 000	243 858 309 700
78 × 140	M08	210 866 267 800	251 575 319 500
78 × 160	M10	220 315 279 800	261 024 331 500
78 × 180	M12	- -	- -
94 × 118	P06	219 449 278 700	260 157 330 400
94 × 140	P08	226 299 287 400	267 008 339 100
94 × 160	P10	230 630 292 900	271 339 344 600
114 × 118	S06	228 898 290 700	269 606 342 400
114 × 140	S08	232 362 295 100	273 071 346 800
114 × 160	S10	- -	- -
134 × 140	U08	251 181 319 000	291 890 370 700
134 × 160	U10	- -	- -

Szállítási határidő: a márkakereskedő által megrendelt termékeket az itt megadott munkanapon belül szállítjuk a kereskedő telephelyére.

■ A szállítási határidő 10 munkanap.
 ■ A szállítási határidő 15 munkanap.

A határidők változtatásának jogát fenntartjuk.

■ = áfás fogyasztói árak (az áfa mértéke 27%) ■ = áfa nélküli fogyasztói árak